



**KONCEPCJA ZAGOSPODAROWANIA  
PLACU MIEJSKIEGO W MIĘDZYDROJACH**



# KONCEPCJA ZAGOSPODAROWANIA PLACU MIEJSKIEGO W MIĘDZYDROJACH

## WSTĘP

Główną ideą projektu jest stworzenie placu pełnego życia, dającego liczne możliwości użytkowania. Stworzenie zielonej wyspy w środku miasta zachęcającej zarówno mieszkańców jak i turystów do korzystania z różnorodnych form rekreacji. Aby uniknąć efektu pustej, wybetonowanej, na co dzień nieużytecznej przestrzeni, zaprojektowano zieleni, która przenika w głąb placu. Organiczne kształty nasadzeń, tarasowego układu roślinności wyznaczają na placu wielofunkcyjne, mniejsze przestrzenie, które dzięki swojej skali i kształtom stają się bardziej kameralne i przyjazne użytkownikom.

## KOMUNIKACJA

Zachowane zostały główne osie widokowe na wieżę ratusza. Ze względu na bezpieczeństwo przeciwpożarowe, wzdłuż dłuższych boków placu zaprojektowano utwardzenia umożliwiające wozom strażackim dostęp do elewacji budynków (droga pożarowa). Wzdłuż północo-wschodniej pierzei zaproponowano przebieg ścieżki rowerowej. Dookoła placu prowadzą główne trakty szybszej komunikacji pieszej a wewnętrzne ścieżki pełnią funkcję spacerową. Liczne wyspy zieleni o organicznych kształtach dają różnorodną możliwości kierunków przemieszczania się.

## FUNKCJE PLACU

Na placu przeplatają się trzy główne funkcje:  
1) STREFA PLACU CENTRALNEGO: strefa reprezentacyjna i eventowa,  
2) STREFA RELAKSU: zaciszne, kameralne miejsce odpoczynku,  
3) STREFA DLA DZIECI: miejsca z urządzeniami do zabawy dla dzieci.

## STREFA PLACU CENTRALNEGO

Przed wejściem do ratusza zaprojektowano najbardziej reprezentacyjną część placu. Stanowi ona wielofunkcyjną przestrzeń, otoczoną amfiteatrem, wpisanym w ukształtowanie terenu. Na osi widokowej, w głębi placu, zaprojektowano dodatkowy obszar utwardzony, na którym na co dzień będzie funkcjonowała fontanna. Obie te przestrzenie, zarówno wspólnie jak i oddzielnie, tworzą centrum różnorodnych aktywności. Umożliwiają one organizację rozmaitych wydarzeń, od obchodów ważnych dla miasta imprez okolicznościowych, po występy lokalnych ośrodków kultury, przedstawienia teatralne, koncerty, pokazy mody, kino plenerowe. Oprócz charakteru eventowego, centralna oś placu pozwala na szereg dodatkowych aktywności sezonowych takich jak: lodowisko, zjazd foodtracków, jarmark bożonarodzeniowy, sylwester plenerowy, targi rzemiosła, wystawy.

## STREFA RELAKSU

Organiczne formy zieleni wydzielają zaciszne przestrzenie, liczne zaułki, zielone gniazda, w których każdy użytkownik placu znajdzie swoje idealne miejsce relaksu. Liczne ławki, trawniki oraz hamaki umożliwiają spędzenie wolnego czasu zarówno osobom poszukującym spokoju i wytchnienia jak i większym grupom np. rodzinny piknik.

## STREFA DLA DZIECI

Na placu znajdują się dwie strefy placów zabaw. Dla starszych dzieci (powyżej 7 roku życia) w postaci linearium oraz trampolin oraz dla młodszych użytkowników (3-7 lat) w formie grupy huśtawek.

## ZAGOSPODAROWANIE TERENU - INSPIRACJE



1



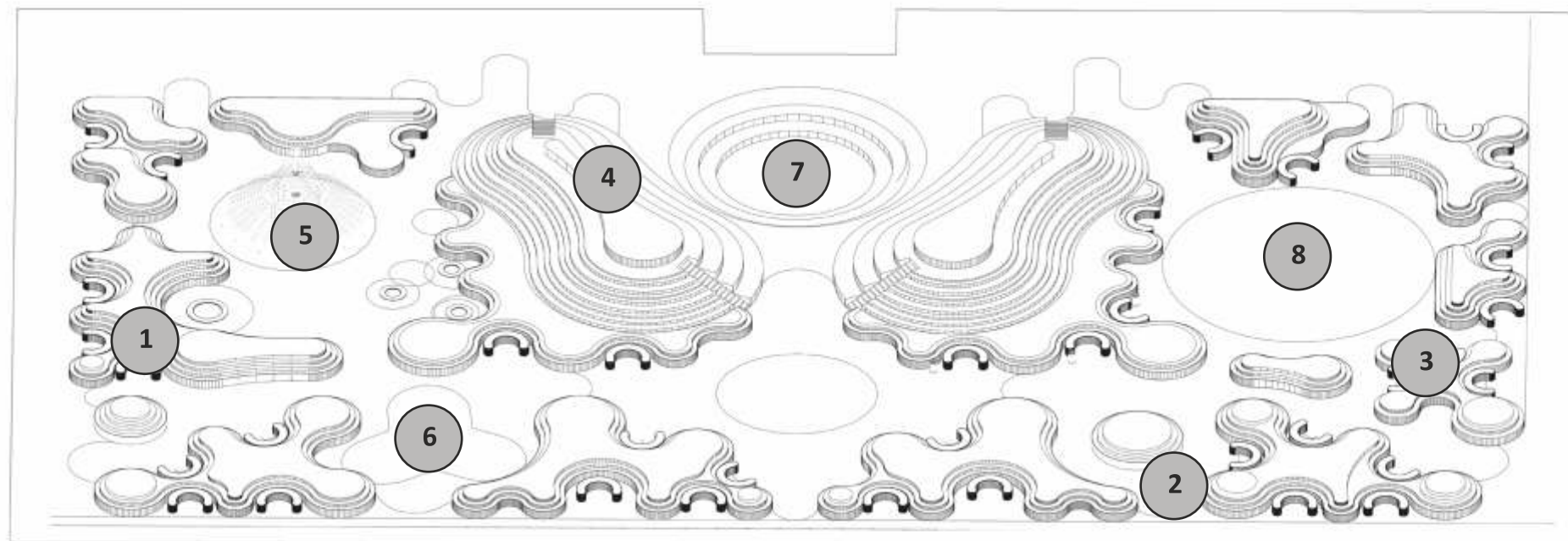
2



3



4



5



6



7



8



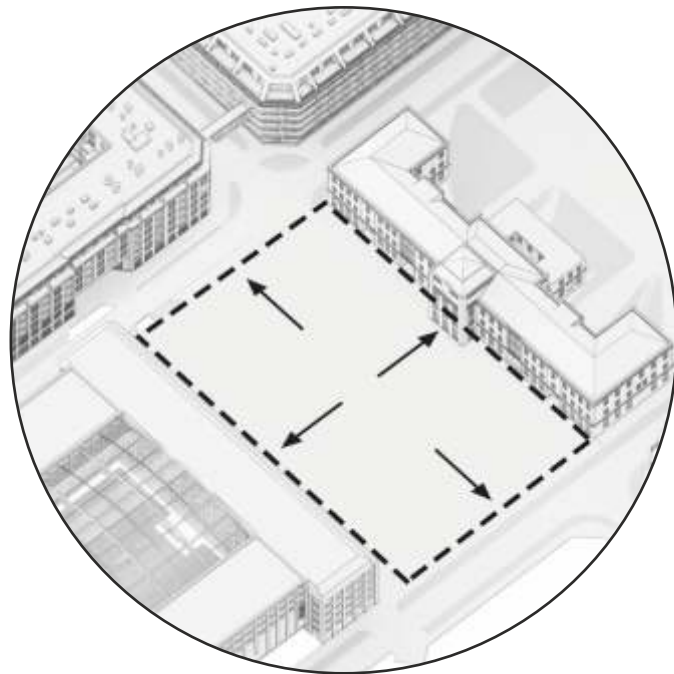
# KONCEPCJA ZAGOSPODAROWANIA PLACU MIEJSKIEGO W MIĘDZYDROJACH



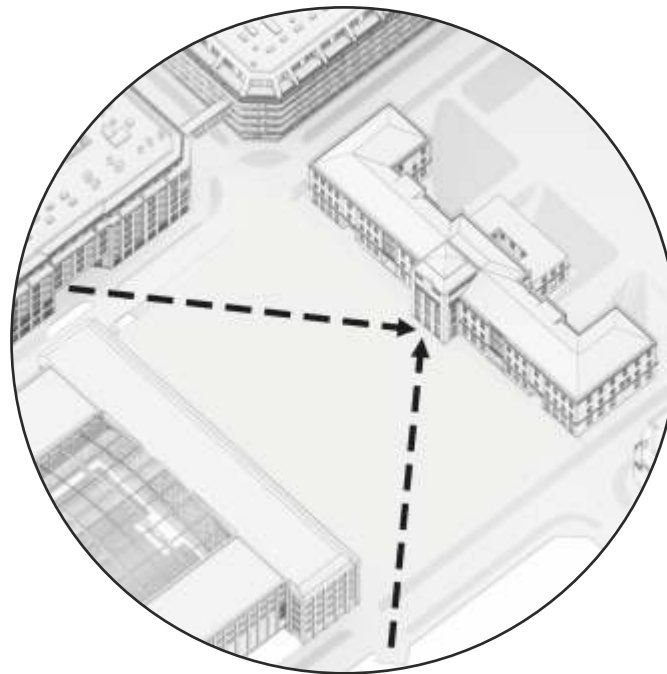


# KONCEPCJA ZAGOSPODAROWANIA PLACU MIEJSKIEGO W MIĘDZYDZROJACH

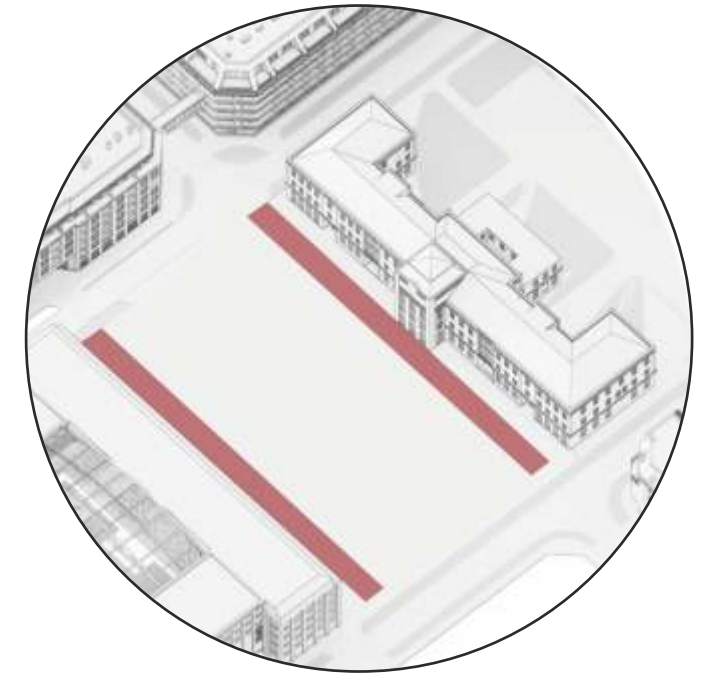
ANALIZA PRZESTRZENNO FUNKCJONALNA



DZIAŁKA 62 x 82 m, 5050 m<sup>2</sup>



OSIE WIDOKOWE Z MPZP



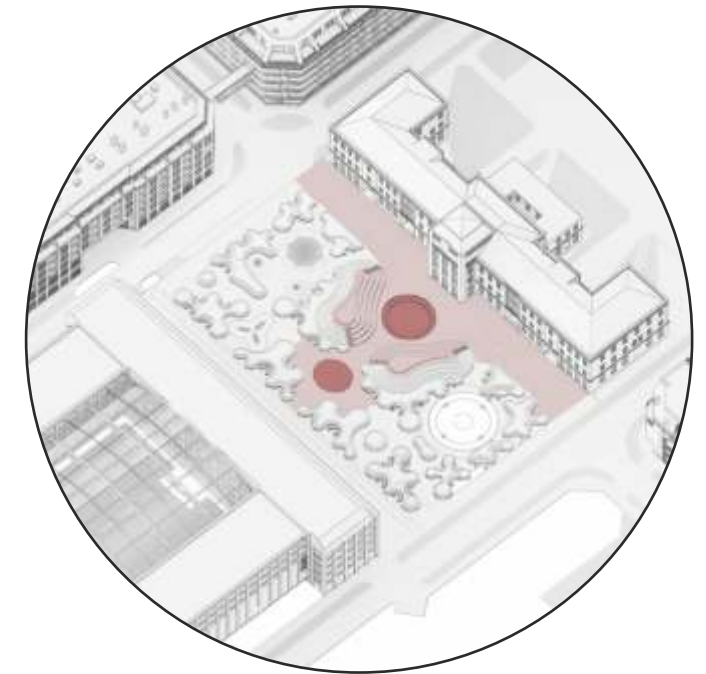
WYMAGANIA PPOŻ  
DROGI POŻAROWE



ANALIZA KOMUNIKACYJNA  
CIĄGI PIESZE I ROWEROWE



PRZESTRZENIE REKREACYJNE  
I ZIELEŃ



PRZESTRZENIE  
MULTIFUNKCYJNALNE

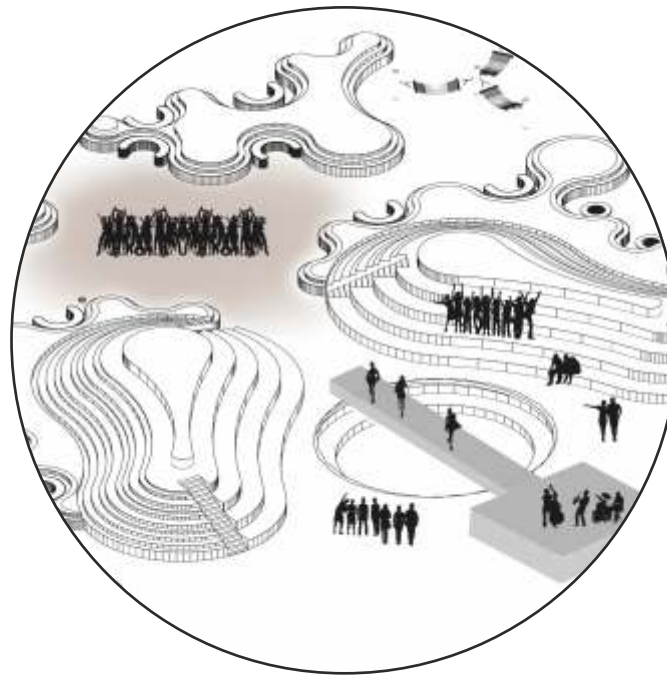


# KONCEPCJA ZAGOSPODAROWANIA PLACU MIEJSKIEGO W MIĘDZYDROJACH

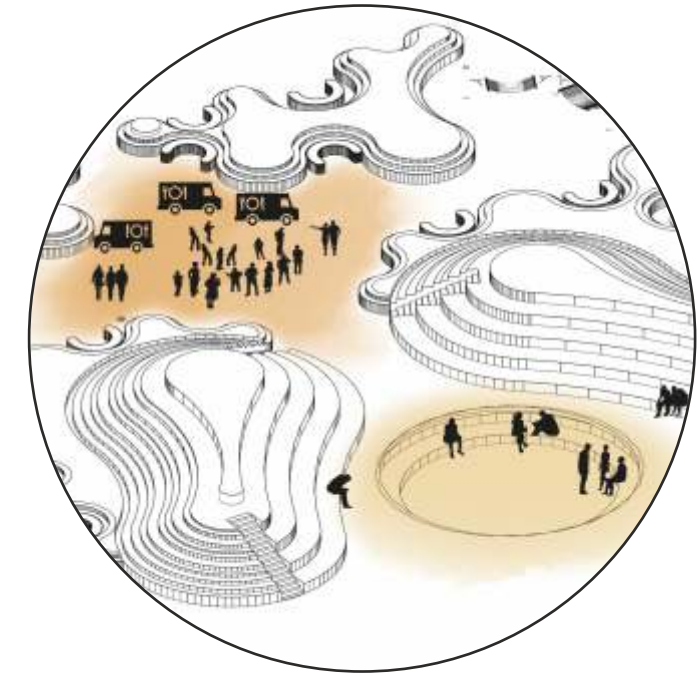
WARIANTY ARANŻACJI GŁÓWNEJ PRZESTRZENI PLACU



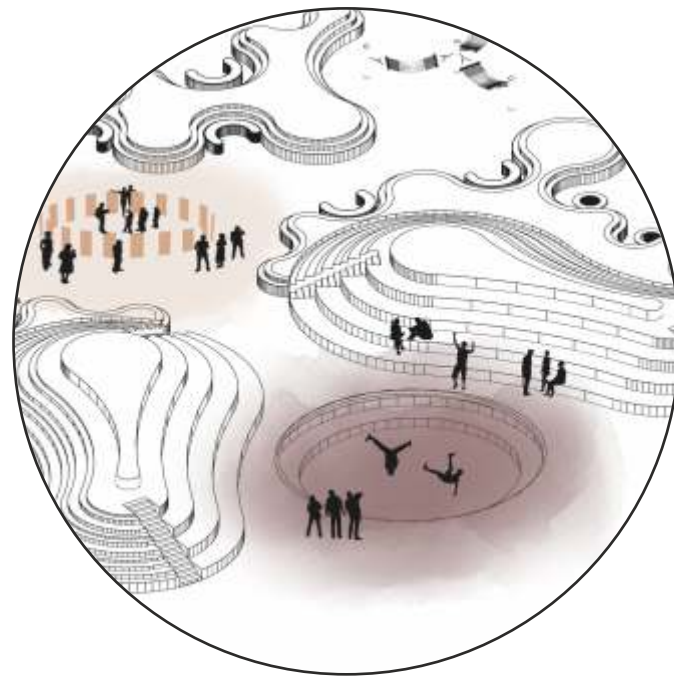
OKRES ŚWIĄTECZNY  
JARMAK BOŻONARODZENIOWY,  
LODOWISKO



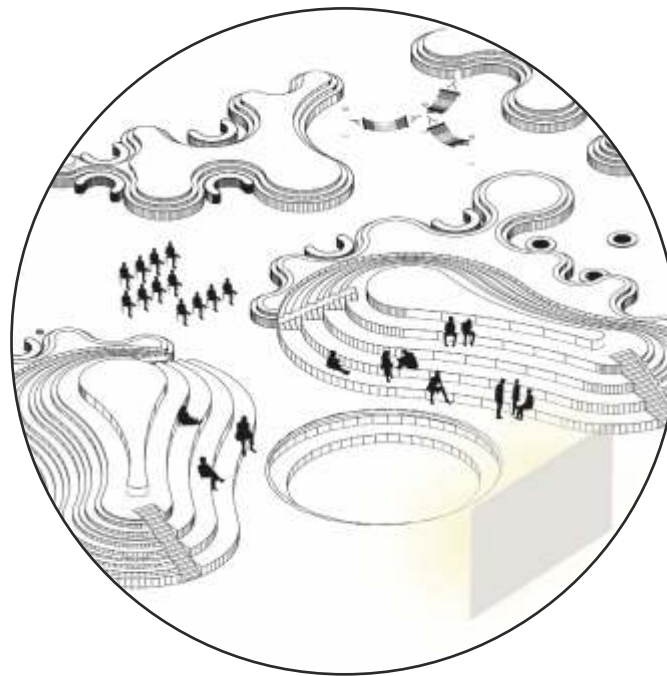
WYDARZENIA ARTYSTYCZNE,  
KONCERTY, POKAZY MODY



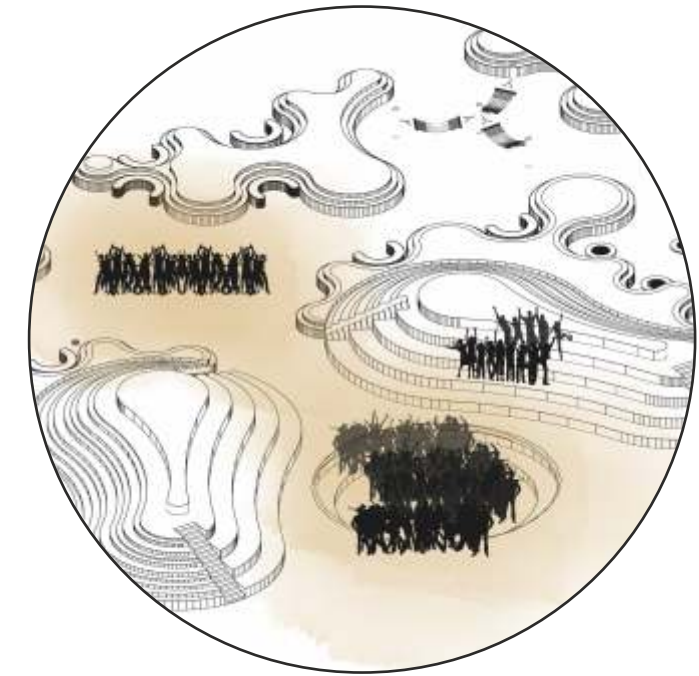
FESTIWAL FOODTRUCKÓW



WYSTAWA PLENEROWA,  
KONKURS TAŃCA



KINO PLENEROWE




IMPREZA SYLWESTROWA



# KONCEPCJA ZAGOSPODAROWANIA PLACU MIEJSKIEGO W MIĘDZYDROJACH



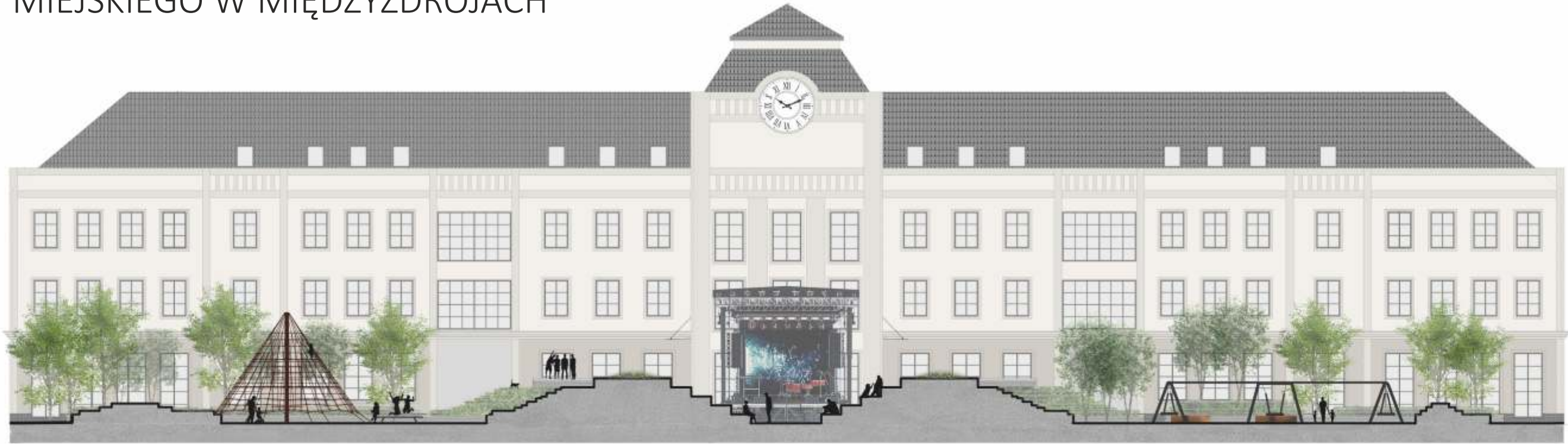
## LEGENDA

-  BRZOZA
-  KLON
-  ASFALT
-  PŁYTY BETONOWE GRAFITOWE
-  PŁYTY BETONOWE JASNOSZARE
-  PŁYTY BETONOWE PIASKOWE
-  PŁYTY BETONOWE
-  ZIELEŃ NISKA
-  NAWIERZCHNIA EPDM CZERWONA
-  NAWIERZCHNIA EPDM PIASKOWA
-  OGRÓDKI GASTRONOMICZNE
-  DROGA POŻAROWA
-  WEJŚCIA DO BUDYNKÓW
-  BRAMA
-  STOJAKI NA ROWERY
-  LAMPA ULICZNA I KOSZ NA ODPADY
-  ŁAWKI
-  ① LINEARIUM
-  ② HUŚTAWKI
-  ③ SIEDZISKO LINOWE
-  ④ FONTANNA
-  ⑤ SIEDZISKA AMFITEATRALNE
-  ⑥ TRAMPOLINY

0 1 2 5 10[m]



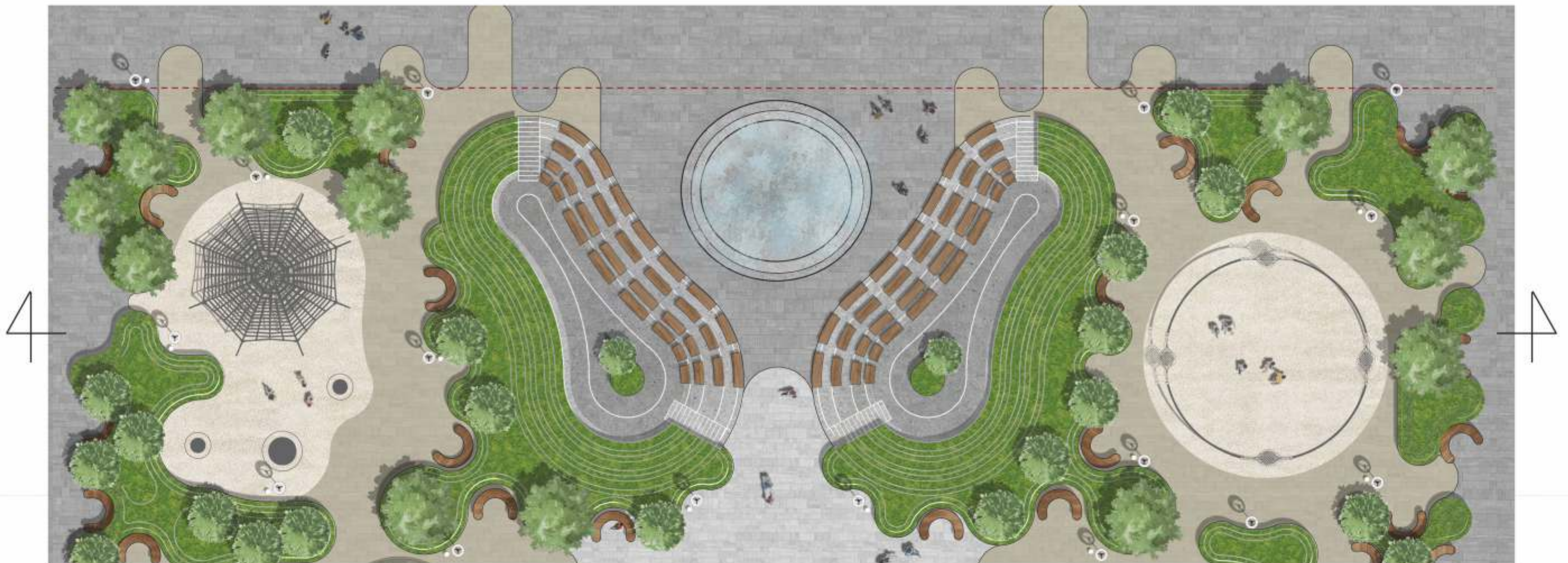
# KONCEPCJA ZAGOSPODAROWANIA PLACU MIEJSKIEGO W MIĘDZYDROJACH



LINEARIUM I TRAMPOLINY - POWYŻEJ 7 LAT

AMFITEATR

PLAC ZABAW - HUŚTAWKI 3-7 LAT

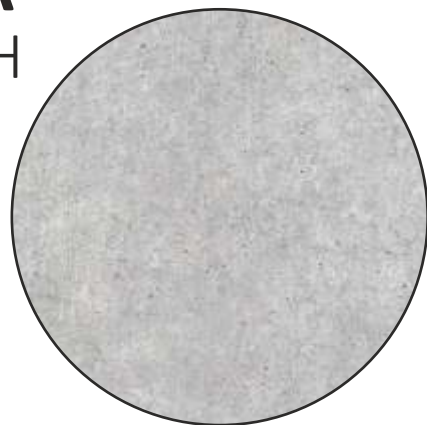




# KONCEPCJA ZAGOSPODAROWANIA PLACU MIEJSKIEGO W MIĘDZYDROJACH

## ZESTAWIENIE NAWIERZCHNI, ZIELENI ORAZ MAŁEJ ARCHITEKTURY

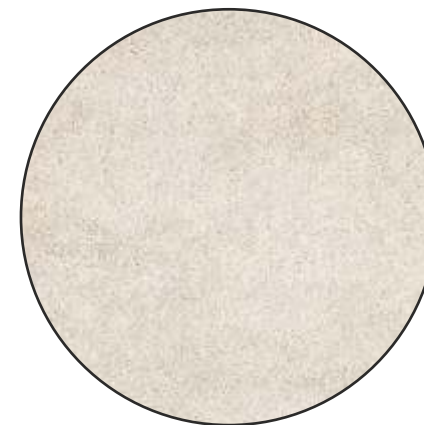
Zróżnicowanie wysokości poprzez tarasowe formowanie zieleni oraz różne typy utwardzeń dają wrażenie wielopoziomowości. Przestrzenie utwardzone z wraz z różnorodną zielenią płynnie się przenikają. Atrakcyjna mała architektura wzbogaca wydzielone organicznie przestrzenie i urozmaica możliwe aktywności. Elementy te są dopasowane stylem do charakteru całości, ławki spójnie przechodzą w ukształtowanie zieleni a całość dopełnia klimatyczne oświetlenie led.



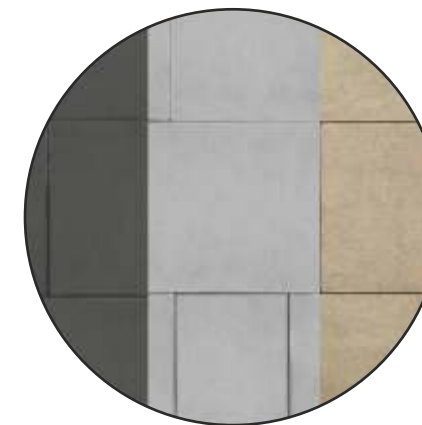
BETON



DREWNO



PŁYTA GUMOWA EPDM



PŁYTY NAWIERZCHNIOWE



SZAŁWIA, LAWENDA, KOCIMIĘTKA



TRAWA STIPA, JEŻÓWKI



SOSNA GÓRSKA MUGO



SUCHODRZEW



FUNKIE I BRZOZY WIELOPIENNE



JEŻÓWKI, MIKOŁAJKI, KRWAJNIKI



TRAWA STIPA, WYSOKIE MISKANTY



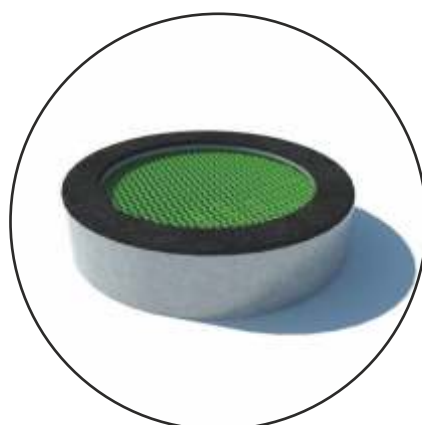
LIATRA KŁOSOWA „KOBOLD”



MOZGA TRZCINOWATA PICTA



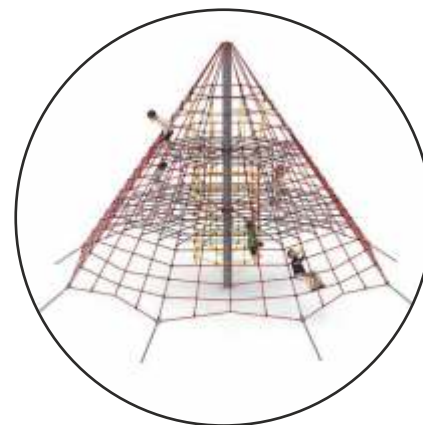
DREWNIANE ŁAWKI



TRAMPOLINY



STOJAKI ROWEROWE



LINEARIUM



STYLOWY KOSZ NA  
ODPADY



HUŚTAWKI- GNIAZDA



# KONCEPCJA ZAGOSPODAROWANIA PLACU MIEJSKIEGO W MIĘDZYDROJACH





# KONCEPCJA ZAGOSPODAROWANIA PLACU MIEJSKIEGO W MIĘDZYDROJACH





# KONCEPCJA ZAGOSPODAROWANIA PLACU MIEJSKIEGO W MIĘDZYDROJACH





# KONCEPCJA ZAGOSPODAROWANIA PLACU MIEJSKIEGO W MIĘDZYDROJACH





# KONCEPCJA ZAGOSPODAROWANIA PLACU MIEJSKIEGO W MIĘDZYDROJACH





# KONCEPCJA ZAGOSPODAROWANIA PLACU MIEJSKIEGO W MIĘDZYDROJACH





# KONCEPCJA ZAGOSPODAROWANIA PLACU MIEJSKIEGO W MIĘDZYDROJACH





KONCEPCJA ZAGOSPODAROWANIA  
PLACU MIEJSKIEGO W MIĘDZYDROJACH





# KONCEPCJA ZAGOSPODAROWANIA PLACU MIEJSKIEGO W MIĘDZYDROJACH

